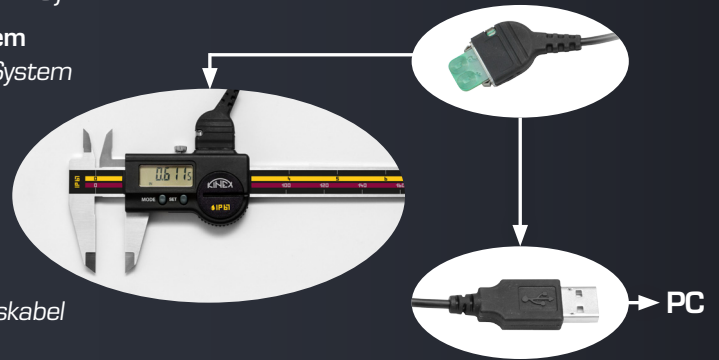


IP67 NOT ONLY FOR LABS NICHT NUR FÜR LABOR



- Great comfort of use thanks to its ergonomic frame
- *Sehr Bedienungsfreundlich dank seiner ergonomischen Messschiene*
- Mechanical frame in stainless steel, hardened and ground
- *Mechanik aus rostfreiem Stahl, gehärtet und geschliffen*
- Water protected IP67 for work with coolants and lubricants, **even connected**
- *Wasser- und Kühlmittelfest, Schutzart IP67, mit und ohne Verbindungskabel*

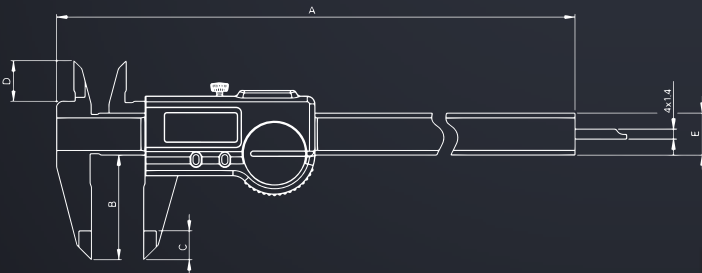
- Automatic wake-up by moving the electronic on his frame. (system IIS)
- *Automatisches Einschalten durch Bewegen des Schiebers (System IIS)*
- Position memorized in sleeping mode (system IIS), **absolute system**
- *Speicherung der Position im Sparmodus (System IIS), absolutes System*
- Sleeping mode after 20 min. of no use. (system IIS)
- *Umschalten auf Sparmodus nach 20 Min. Inaktivität (System IIS)*
- Maximum speed of displacement : 2.5 m/sec
- *Verstellgeschwindigkeit des Schiebers: max. 2.5m/sek.*
- Direct data transfer to MS Excel, through KINEX ICL cable
- *Übertragung von Daten in MS Excel durch KINEX ICL Verbindungskabel*
- Compatible with Windows and Mac OS X
- *Kompatibel mit MS Windows und Mac OS X*



TECHNICAL PARAMETERS / TECHNISCHE PARAMETER

CODE	RANGE/BEREICH	PRECISION / PRÄZISION	A [mm]	B [mm]	C [mm]	D [mm]	E [mm]
6040-27-150	0 - 150 mm	0,01 mm	234,5	40	11	16	16x3,5
6040-27-200	0 - 200 mm	0,01 mm	290,5	50	14	19	16x3,5
6040-27-300	0 - 300 mm	0,01 mm	388,0	64	14	19	16x4,0

Delivered with Measurement protocol / mit Messprotokoll geliefert



KINEX Measuring a.s.

<http://www.kinexmeasuring.com>

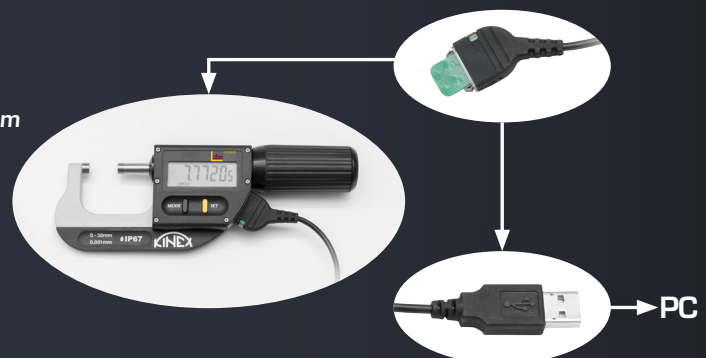
IP67 NOT ONLY FOR LABS NICHT NUR FÜR LABOR



- Water protected for heavy-duty work with coolants and lubricants, protection rating IP67 according to IEC 60529, **even connected**
- Wasser- und Kühlmittelfest, Schutzart IP67 nach IEC 60529
- Automatic wake-up by moving the measuring spindle (system S.I.S)
- Automatisches Einschalten durch Bewegen der Messspindel
- Sleeping mode after 20 min. of no use (system S.I.S)
- Umschalten auf Sparmodus nach 20 Min. Inaktivität (System SIS)
- Position memorized in sleeping mode (system S.I.S), **absolute system**
- Speicherung der Position im Sparmodus (System SIS), **absolute System**
- Quick displacement of the measuring spindle 12 mm / rotation
- Schnellverstellung der Messspindel 12 mm pro Umdrehung
- Adjustable measuring force 5N / 10N (version 7030-27-030)
- Umschaltbare Messkraft 5N / 10N (Version 7030-27-030)
- Repeatability and reproducibility never reached before
- Bisher unerreichte Wiederholbarkeit und Reproduktibilität
- Measuring range 0-102 mm **covered with 3 instruments only**
- Messbereich 0-102 mm **abgedeckt mit nur 3 Geräten**

- Thimble in polyacetal-copolymer
- Trommel aus polyacetal-copolymer

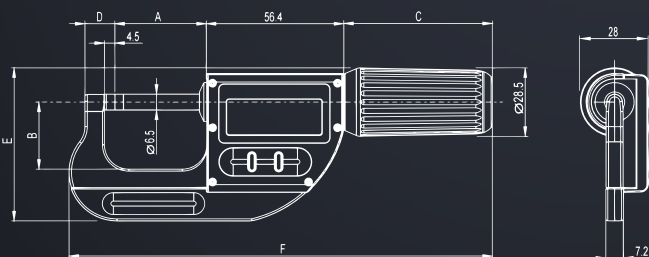
- Direct data transfer to MS Excel, through KINEX ICL cable
- Übertragung von Daten in MS Excel durch KINEX ICL Verbindungskabel
- Compatible with Windows and Mac OS X
- Kompatibel mit MS Windows und Mac OS X



TECHNICAL PARAMETERS / TECHNISCHE PARAMETER

CODE	RANGE / BEREICH	PRECISION / PRÄZISION	A [mm]	B [mm]	C [mm]	D [mm]	E [mm]	F [mm]	G [mm]
7030-27-030	0 - 30 mm	0,001 mm	37,3	27,5	62	12,5	63	174	7,2
7030-27-066	30 - 66 mm	0,001 mm	73,3	43	74	13,5	86	230	9
7030-27-102	66 - 102 mm	0,001 mm	109,3	60	74	14,5	106	269	9

Delivered with Measurement protocol / mit Messprotokoll geliefert



KINEX Measuring a.s.

<http://www.kinexmeasuring.com>